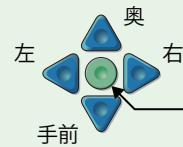


- 柄データ管理
- 柄情報
- 針棒稼動 / 休止
- 枠を戻す / 進める
- 手動色換
- 手動操作



- 速度切換え
- 低速
 - 中速
 - 高速 (押しながら)



- 画面を戻す
- USB接続
- データ編集
- 針棒設定
- 柄データ変換

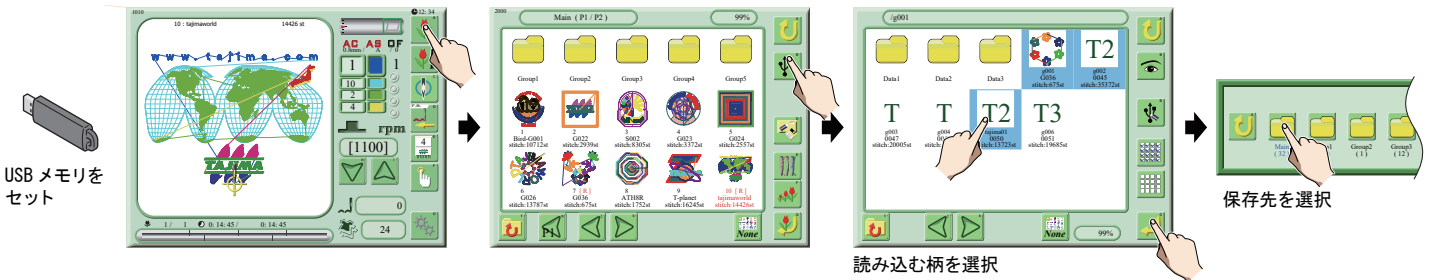
- 最高回転数の変更
- パラメータ設定

- フォルダを閉じる
- 先頭ページに戻す
- ページ切換え
- 柄データ並び替え
- データセット

基本操作の流れ

1 柄の読み込み (データ入力)

操作の詳細はユーザーズマニュアルを参照してください。
表示内容は機種によって異なります。

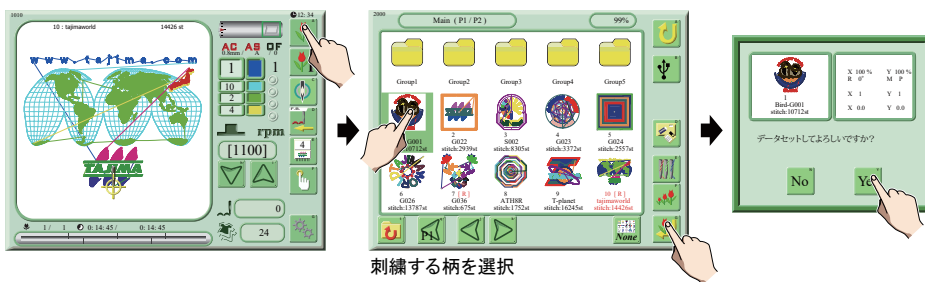


2 刺繍準備 (データセット)

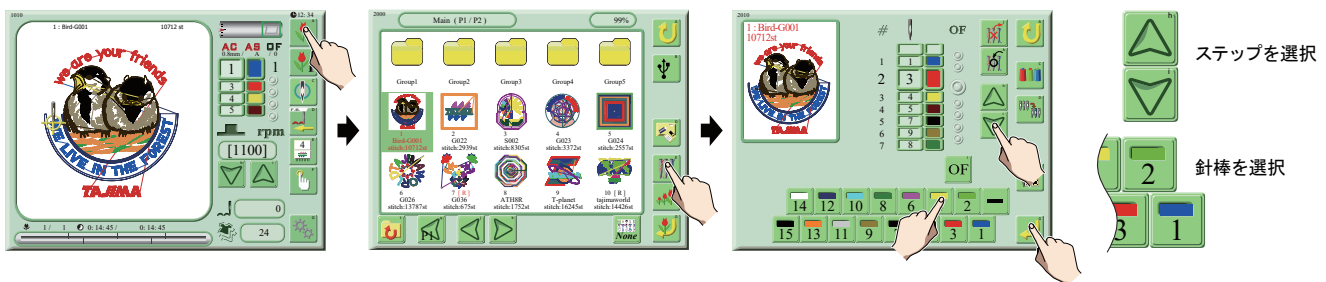
柄データにスタート位置が設定してあるとき

枠を柄データのスタート位置へ移動してよろしいですか?
Xa +123.5 Ya +123.5

No Yes



3 針棒選択



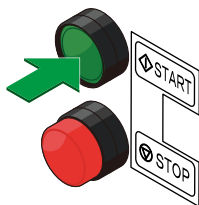
4 トレース



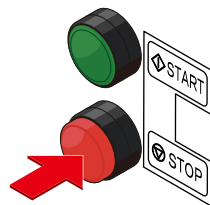
トレースで刺繍範囲が外れているときはスタート位置を修正する

高速/低速を選択

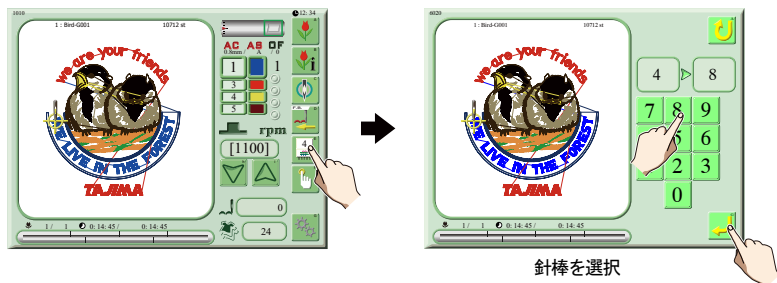
5 刺繍開始



停止するとき



A 手動色換



針棒を選択

B 手動ATH



下糸/上下糸を選択

C 手動オフセット



D 布押え設定 (TMBR2/TMBU2)



布押え下死点を設定